

産業機器への安全なリモートアクセス
に Ewon が最適な理由とは？

Ewon とは？

Ewon は、2001 年に設立された HMS Networks のブランドで、オートメーション機器のリモート接続ソリューションに特化しています。Ewon は、産業機械向けリモートアクセスのリーダーとして、どんな状況でも接続を成功させるための簡単さと、お客様のアセットを保護するための安全性という 2 つの主要な差別化要因を備えています。

詳しくは、こちらをご覧ください。 <https://www.ewon.biz/ja/about-us/who-we-are>

産業用リモートアクセスを使う理由とは？

産業用リモートアクセスを使用することで、サポートチームはインターネットを通じてリモート機器に安全に接続することができます。この技術によってリモートトラブルシューティングと監視が可能になるため、効率性、コスト削減、サステナビリティの面で大きなメリットがあります。

接続を成功させるための基本原則は、主に 2 つの要素に依存しています。

1. 接続のあらゆる側面を一元的に管理するグローバル接続クラウドサービス
2. 機械の制御盤内に設置され、PLC や HMI などの制御機器に接続される
ハードウェアゲートウェイ

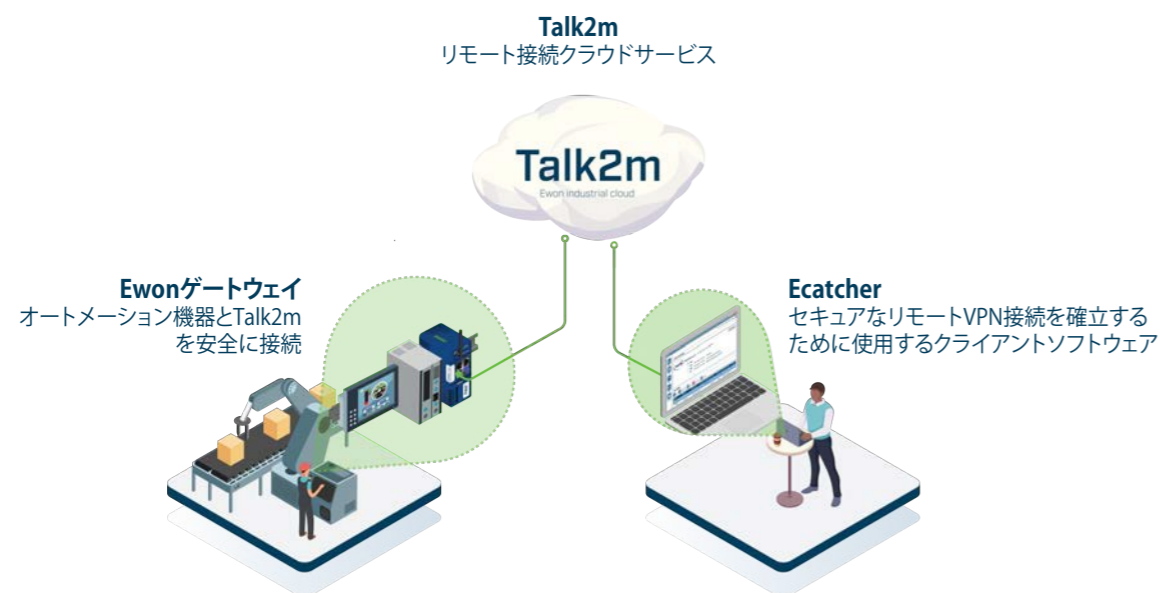


サポートエンジニアはこの環境を使用することで、地理的な位置やタイムゾーンに関係なく、コンピューターやモバイルデバイスから数クリックで簡単に安全なリモートアクセス接続を確立することができます。

一度接続すれば、まるで現場にいるかのように効率的に診断を行い、リモート機械内の機器を監視したり、再プログラムしたりすることが可能です。

Ewon ソリューションの仕組みは？

Ewon ゲートウェイは、機械の制御盤内に設置し、イーサネット、シリアル、USB などのインターフェースを通じて、PLC や HMI などのオートメーション機器に接続するよう設計されています。また、イーサネット、WiFi、セルラーネットワークを介してインターネットに接続し、Ewon の産業用クラウドである Talk2m への安全なアウトバウンド VPN 接続を確立することができます。承認されたユーザーは、Ecatcher クライアントソフトウェアを使用して Talk2m アカウントにログインすれば、数クリックでオートメーション機器にリモート接続し、監視やメンテナンスを行うことができます。Talk2m サービスは、安全なプラットフォームとして機能し、ユーザーと Ewon ゲートウェイに接続されたリモート機器との間の暗号化された VPN トンネルに接続します。



Ewon ソリューションを信頼できる理由とは？

20年以上の経験を持ち、50万台以上の産業機械を接続している Ewon ソリューションは、国際的に認知されたセキュリティガイドラインに基づく多層的なアプローチを用いて、セキュリティを中核とした上で、設計、開発、継続的改善されています。Ewon のセキュリティは、NVISO といったサードパーティのサイバーセキュリティ企業による定期的な監査を受けており、ISO27001 認証を獲得済みです。

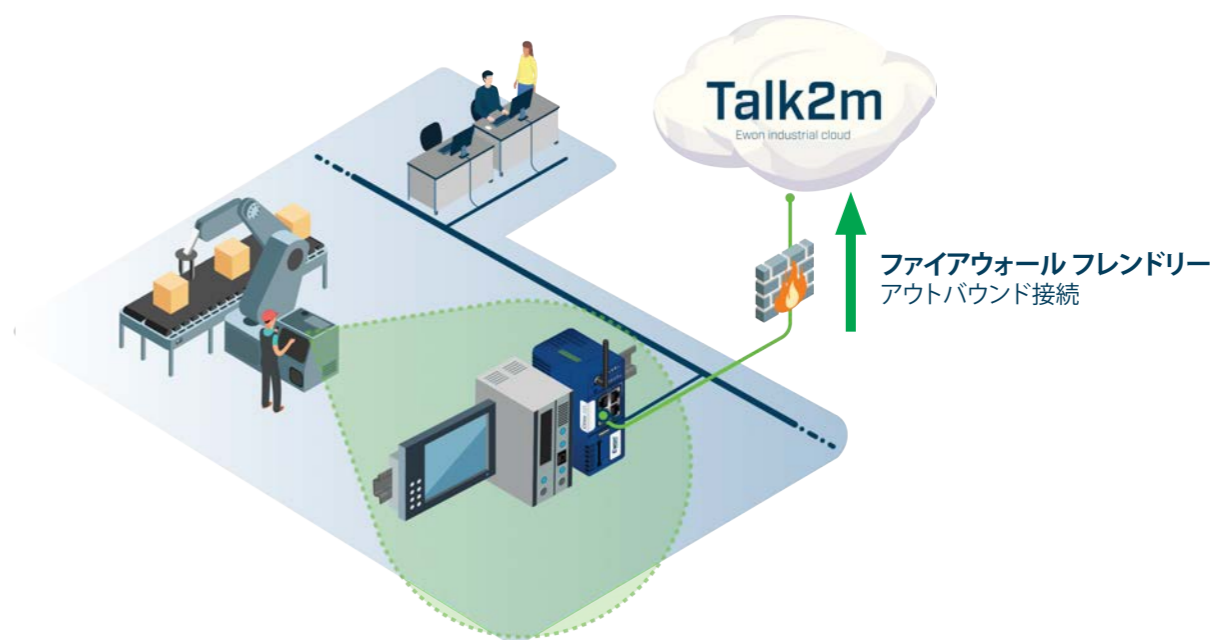
詳しくは、こちらをご覧ください。 <https://www.ewon.biz/ja/about-us/security>



Ewon のソリューションを工場内で使用するためのネットワーク要件は？

Ewon ソリューションは、既存のローカルネットワークと IT ポリシーをできるだけ干渉しないように設計されています。ファイアウォールやプロキシサーバーに通常許可されている標準的なポートを介した暗号化された OpenVPN アウトバウンド接続を使用するため、IT 構成の変更は必要ありません。

アウトバウンド接続のみを使用するため、Ewon ゲートウェイはパブリック IP アドレスを必要とせず、したがってインターネットから見えることもアクセスできることもありません。そのため、外部からの攻撃を受ける危険性はありません。イーサネットの工場内 LAN 経由でインターネットに接続できない場合は、WiFi やセルラー回線による接続も可能です。



取り掛かるには？

セットアップに掛かる作業は非常に簡単で、数分しかかかりません。Ecatcher ソフトウェアをダウンロードして使用するだけで、無料の Talk2m アカウントを作成し、リモート接続のすべての側面を管理できるようになります。

Ecatcher の「セットアップウィザード」を実行すると、いくつかの簡単な手順で Ewon ゲートウェイ用の構成ファイルを生成することができます。この構成は、USB メモリや SD カードを介して、Ewon ゲートウェイに自動的に適用することができます。

詳しくは、こちらをご覧ください。

https://www.ewon.biz/technical-support/pages/cosy_plus?ordercode=EC71330_00MA



接続を管理するには？

アカウントの管理者は、機械へのすべてのリモート接続を簡単に制御および監視することができます。たとえば、ユーザーやゲートウェイの追加、削除、一時的な無効化 / 有効化は、いつでもどこからでも数クリックで行え、接続を許可または禁止することができます。また、接続監査証跡やログブックにより、アカウントで発生したアクティビティを監視し、文書化することができます。



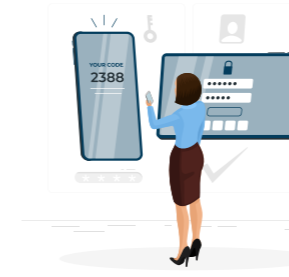
将来のサービス戦略の構築に Ewon を選ぶ理由とは？

安全な通信:

- **既存の工場ネットワークに対応** - Ewon ソリューションは、一般的に利用可能な TCP443(オプションで UDP1194) ポートを介したアウトバウンド接続を使用します。ほとんどの場合、ファイアウォールやプロキシの設定を変更する必要はありません。これにより、工場のネットワークを保護する既存のセキュリティ対策をそのまま維持することができ、現地の IT チームによるソリューションの採用が容易になります。
- **すべての通信を暗号化** - データの機密性と完全性を保証するために、Talk2m の通信はすべて認証され、最新の安全なプロトコル (OpenVPN または HTTPS) を使用して暗号化されています。
- **内蔵セキュリティハードウェア** - 新世代の Ewon ゲートウェイには、CC EAL6+ 認証を受けた専用のセキュアエレメントチップが搭載され、最先端のエンドツーエンドセキュリティを提供する Root of Trust (信頼の基点) として動作します。



ユーザーとゲートウェイの管理:



- **一元管理** - すべてのユーザー、ゲートウェイ、役割、権限を一元的に登録・管理し、誰が、いつ、どの機器に接続できるかを精密に制御できるグローバルサービスです。
- **多要素認証** - ユーザー名とパスワードの入力後に、ユーザーの携帯電話に送信されるワンタイムパスコードを要求することで、ユーザーのログインプロセスに追加のセキュリティを提供します。
- **簡単・迅速な接続** - ユーザー間で機密情報を共有する必要がなく、わずか 2 クリックでリモート接続を開始できるため、誰にでも簡単に使えるソリューションです。

アクセス管理と監視:



- **ネットワークの分離** - Ewon ゲートウェイは、LAN 側 (リモートサポート対象機器の接続先) と WAN 側 (工場内ネットワーク) を分離しています。リモートユーザーは、その LAN 側に接続された機器にのみアクセスできますが、WAN 側の工場内ネットワークにはアクセスできません。サーバーレベルで追加のフィルタリングを定義できるため、IP アドレス、ポート、またはサービスのホワイトリストにユーザーのアクセスを制限することができます。
- **お客様がローカルコントロールを維持** - キースイッチ等を Ewon ゲートウェイのデジタル入力に接続することで、現場で手動操作によってリモート接続を有効または無効にすることができます。また、ゲートウェイのデジタル出力は、リモートユーザーが接続されたことを示すために使用することができます。
- **リモートアクティビティの構造化と監視** - 接続の監査証跡とログですべてのリモートアクティビティを監督し、サービスチームが内蔵のログブック機能を使用して、実行したすべての操作を記録するためのプロセスを確立できます。



信頼性の高いインフラ:



- **グローバルカバレッジ** - Talk2m のサーバーは世界中に配置されているため、機械がどこにあろうとも品質の高い接続を提供しています。
- **高い可用性** - Talk2m サービスは、冗長化されたサーバーインフラ (40 台以上) を基盤としており、24 時間 365 日、専門家チームによる監視の下、最高の可用性を保証しています。また、Pro サービスには包括的な SLA (サービス品質保証) が含まれています。
- **スケーラビリティ** - 小規模から始めて、徐々に拡大することができます。新しい機械は数分で Talk2m に接続できます。インフラは Ewon が管理し、継続的に拡張・改善されているので、心配はいりません。

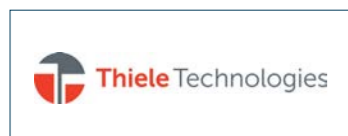
将来に対応したソリューション:



- **長期的な事業継続に取り組むリーディングメーカー** - 2 万 5 千社以上のお客様による、50 万台以上の機械の安全なリモート接続を管理するために使用されている、実績のあるソリューションです。Ewon は、2015 年以来、業界のリーダーとして選ばれ続けています。*
- **フリーミアムモデル** - Talk2m の利用はすぐに無料で開始できます。スケールアップが決定したら、妥当な料金で Pro サービスにアップグレードし、広範な SLA と追加機能を利用することができます。
- **さらなる進化を遂げる** - Ewon ソリューションは、プロアクティブなリモート監視や IoT アプリケーションのためのデータ収集と統合など、お客様のニーズに合わせて拡張できるように設計されています。

*Control Design リーダーズチョイスアワード

世界中 25,000 社以上のお客様から信頼を得ています



「本当の価値は、お客様の稼働時間が伸びることにあります。Talk2m 経由でログインし、トラブルシューティングを行えば、数日ではなく数時間でシステムを稼働させることができます。」

- Thiele Technologies 社 Josh Larson



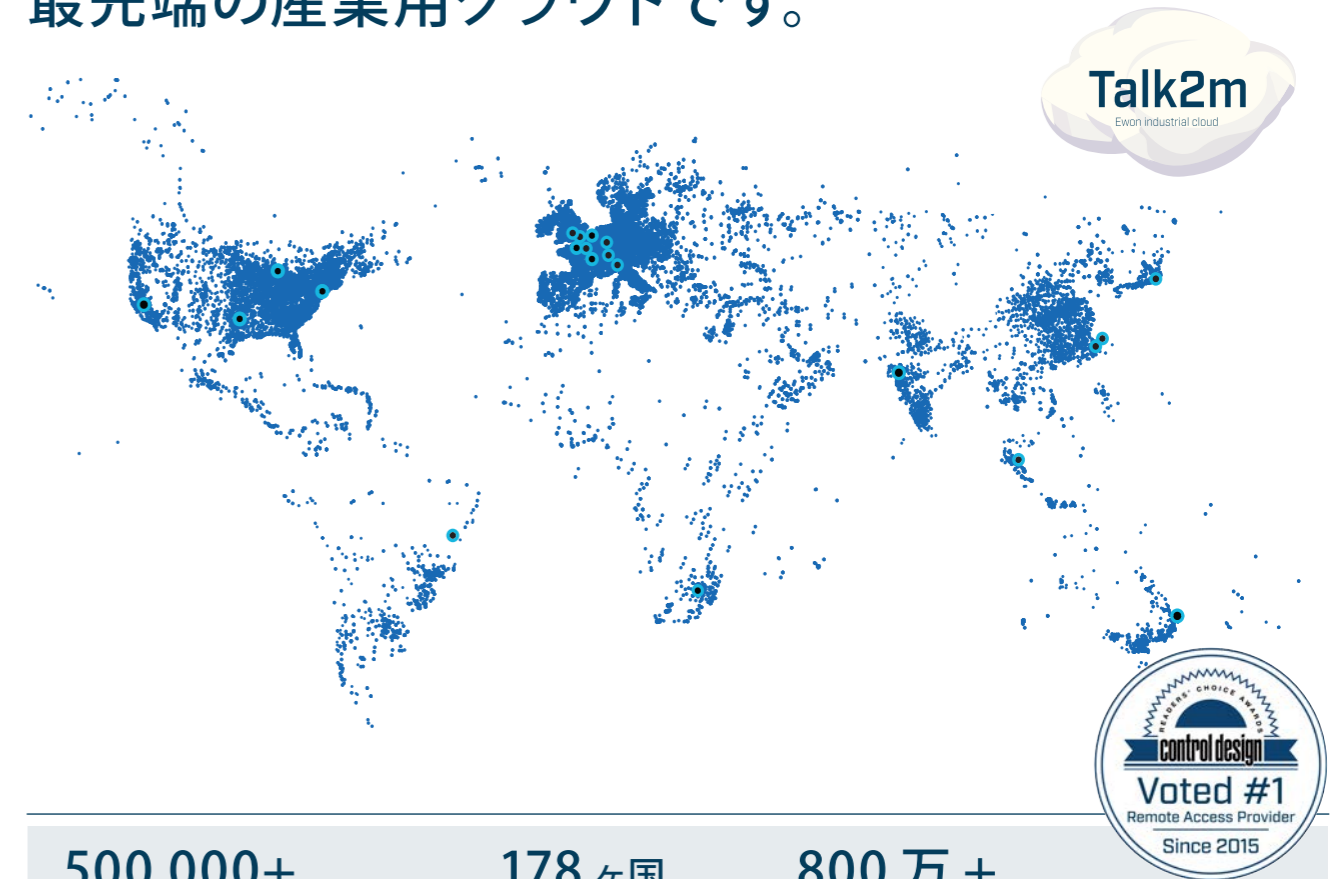
「ABB Robotics のリモート サービスは、Ewon により、機器の可用性を向上させ、サービス訪問の回数を減らし、メンテナンスコストを削減し、総所有コストを最適化することができます。」

その他のお客様の声はこちらをご覧ください:

<https://www.ewon.biz/ja/all-resources/case-studies>



Talk2m - 2006 年以来、専任のエンジニアチームによって継続的に改善されてきた、最先端の産業用クラウドです。



500,000+
Ewon ゲートウェイ登録数

178 ヶ国
の使用実績

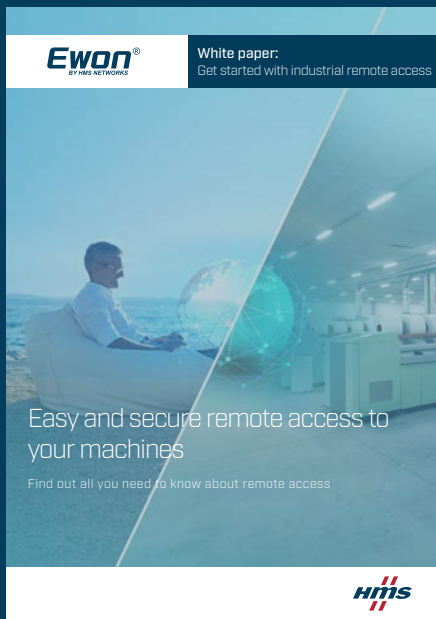
800 万 +
セキュアな VPN 接続数 / 年

Ewon® は、HMS インダストリアルネットワークス AB、スウェーデン、米国、ドイツ、およびその他の国の登録商標です。その他のマークおよび名称は各社に属します。本冊子に記載されたその他の製品またはサービス名称は各社の商標です。資料番号: FAQ_Remote Access - Rev 5.0 - 02/2024 - © HMS Industrial Networks - All rights reserved - HMS 社は予告なしに内容を変更する権利を有します。

www.ewon.biz/ja



もっと詳しく知りたい方は...



簡単かつ安全な 機械への リモートアクセス

リモートアクセスは、デジタル化・データの活用には欠かせない最初のステップです。

リモートアクセスを利用することで、事後対応型から事前対応型への移行が可能となり、競争力を維持することができます。

機械へのリモート接続が確立すると、トラブルシューティングだけでなく、エンジニアの生産性の最適化、機械のパフォーマンス向上、サステナビリティの向上など、さまざまな利点を得ることができます。

このホワイトペーパーでは、Ewon 機器と産業用クラウド「Talk2m」によるセキュアなリモート接続のあらゆるメリットを、複数の章に渡って紹介しています。

無料でお読みください:

<https://www.ewon.biz/all-resources/whitepapers/whitepaper-remote-access>

