

## いつでも、どこでも、簡単に。

産業用VPNゲートウェイ「Cosy+」で  
機械を遠隔地から安全にサポート

9年連続  
リモートアクセス

No.1\*



### どのメーカーのPLCや HMIでもつながる

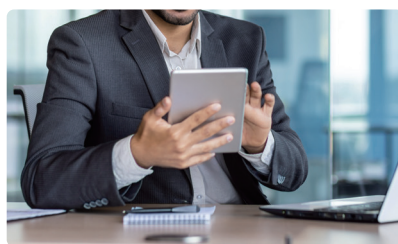
接続する機器のメーカーは不問。PLC  
のラダー変更、HMIの画面表示だけで  
なく、IPカメラやパソコンなどの機器  
とのリモート接続も可能です。



三菱電機、キーエンス、オムロン、富士電機、  
横河電機、パナソニック、シーメンス 他

### 出張にかかる コストを削減できる

出張にかかる「お金」と「時間」を削  
減でき、エンジニアの生産性を向上  
します。









### 本体を購入するだけで すぐに使える

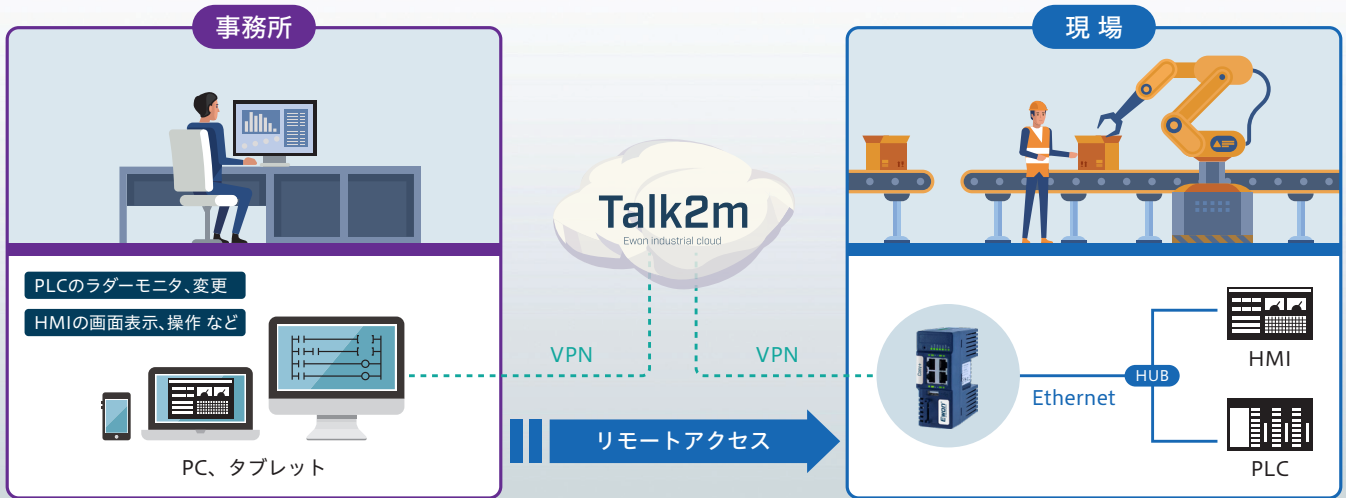
無償プランTalk2m freeでその日か  
ら使用できます。  
運用方法に合わせて有償プランもご  
用意しています。





<p>VPNによる セキュアな接続</p> 	<p>ISO27001 認証取得</p> 	<p>数分でできる 簡単な設定</p> 	<p>産業用リモート 機器のパイオニア</p> 	<p>国内外で豊富な 納入実績</p> 	<p>機器の価格帯は 10~20万円/台</p> 
---	--	---	---	---	--

## リモートアクセスの設置例



### 一般仕様

項目	仕様
電源	DC 12~24V(+/-20%)
最大消費電力	30W以下
使用周囲温度	-25℃~60℃
使用周囲湿度	10~95% (結露しないこと)
保存周囲温度	-30℃~70℃
保存周囲湿度	10~95% (結露しないこと)
保護構造	IP20
外形寸法	109(H) × 99(D) × 44(W) mm (参考モデル: EC71330)
質量	198 g (参考モデル: EC71330)
認証規格	CE, UKCA, UL, FCC
保証期間	36か月

### 性能仕様

項目	有線Ethernetモデル	Wi-Fiモデル	4G JPモデル
型式	EC71330	EC7133J	EC7133N
アンテナ	—	アンテナ付	アンテナ別売
	—	—	FAC91301_0000 3mケーブル付
	—	—	FAC91401_0000 直付け
WAN通信仕様	Ethernet (10/100 Mbps)	Wi-Fi 802.11 a/b/g/n (2.4Ghz(1~11Ch)/5Ghz)	4G LTE (別途 SIMカード必要) ※国内主要3キャリア対応
	—	Ethernet (10/100 Mbps)	Ethernet (10/100 Mbps)
入力 / 出力	2×DI (通知送信用、接続制御用) / 1×DO (接続表示用)		
USB	USB 2.0 (TypeA)		
SDカード	(設定書込み、ファームウェアアップデート用)		

\*Cosy+Wi-Fiモデルには、スターターキット (型式: STKEC7133J) のご用意もあります。1社1キット限定。

\*Cosy+4Gモデルには、上記の日本国内向けのほかに、欧州、米国、アジアパシフィックなどで使用可能な型式もあります。

### HMSインダストリアルネットワークス株式会社

〒222-0033  
神奈川県横浜市港北区新横浜3-18-3  
新横浜KSビル 6F  
Tel: 045-478-5340 (代表)  
Fax: 045-476-0315  
E-mail: jp-sales@hms.se



www.hms-networks.com/ja

お気軽にお問い合わせください。