

ワイヤレス製品

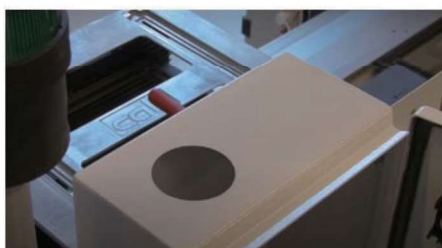
Anybus Wireless Bolt

特長

- 簡単でユニークな取付方法
- 防水・防塵 (IP67)
- 産業用途の温度範囲に対応



取付方法



① 穴径 50.5mmの穴をあける



② 外側から本体を挿入



③ 内側から付属のナットを締める



④ 装着完了

使用例

離れた場所への
アクセスに



AGV 等の移動筐体に



屋外での使用



Anybus Wireless Bridge II

特長

- 既存設備を無線化
- 防水・防塵 (IP65)
- プッシュボタンでの簡単設定



無線および有線でシリアルRS-232/485データをTCP/IPに変換可能
BoltとBridge IIの混在も可能



仕様

《 Anybus Wireless Bolt 》

取付方法	装置/キャビネット (M50, 50.5mmの穴) に取付
IP 保護等級	上部 IP66/IP67 (下部 IP21)
設定	Web ベース、AT コマンドまたは簡単設定モード
コネクタ	2x9 ピンプラグコネクタ または RJ45/PoE、電源用 3 極ねじ接続式コネクタ
電源	Ethernet: 19-36VDC/PoE Serial, CAN: 9-30VDC (-5% +20%)
有線側	Ethernet または Serial RS-232/485, CAN
無線側	WLAN, Bluetooth, Bluetooth Low Energy
アンテナ	内蔵アンテナ
動作温度	-40 ~+65°C

《 Anybus Wireless Bridge II 》

取付方法	DIN レールまたは壁面設置
IP 保護等級	IP65
設定	プッシュボタンまたは Web ベース
コネクタ	M12
電源	9-30VDC (-5% +20%)
有線側	Ethernet
無線側	WLAN, Bluetooth, Bluetooth Low Energy
アンテナ	3 つの内蔵アンテナまたは外付けアンテナ
動作温度	-40 ~+65°C

製品仕様等の記載内容は予告なく変更することがございますので、ご了承下さい。



お問い合わせ



HMS インダストリアルネットワークス株式会社
〒222-0033
神奈川県横浜市港北区新横浜3-18-3 新横浜KSビル 6F
TEL : 045-478-5340 FAX: 045-476-0315
URL: www.hms-networks.com/ja/