

HMS SYCON Windows7 XP Mode インストール手順 補足説明資料

Version: A00



エイチエムエス・インダストリアルネットワークス株式会社

〒222-0033

神奈川県横浜市港北区新横浜 3-19-5

新横浜第2センタービル 6F

TEL : 045-478-5340

FAX : 045-476-0315

URL

www.anybus.jp

EMAIL

セールス:jp-sales@hms-networks.com

サポート:jp-support@hms-networks.com

Contents

EVOLUTION OF THE DOCUMENT	3
1. はじめに	4
2. 該当製品名	4
3. 必要なソフトウェア&ツール	4
4. WINDOWS XP モードについて	4
5. WINDOWS XP モードのインストール作業	5
6. HMS SYCON のインストール	12
7. HMS SYCON の起動	18
8. HMS SYCON の起動後のトラブルシューティング	19

EVOLUTION OF THE DOCUMENT

Issue	Date	Author	Motive and nature of the modifications
A00	2012/03/26	YAM	First release

This document contains: 19 pages.

1. はじめに

このドキュメントは、HMS SYCON を Windows7 上の XP モードにて起動するまでの手順について補足説明する資料として作成しました。おもに Windows XP モードのインストール作業と Windows XP モード上での HMS SYCON のインストール作業及び起動手順について記述してあります。尚、XP モードについての更なる詳細情報については、マイクロソフト社の HP をご参照願います。

2. 該当製品名

PROFIBUS SYSTEM CONFIGURATOR HMS SYCON

3. 必要なソフトウェア&ツール

- インターネットに接続可能な PC (パーソナルコンピュータ)
- PROFIBUS SYSTEM CONFIGURATOR HMS SYCON Ver.2.901 の CD

4. Windows XP モードについて

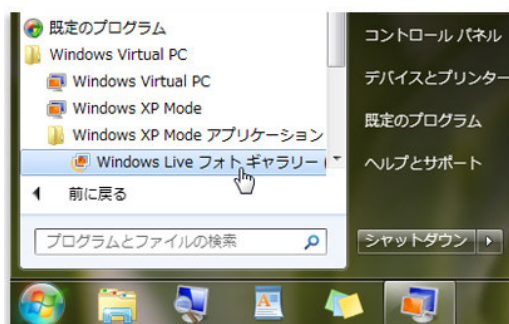
Windows XP モード使用時は以下のマイクロソフト社 HP 上記載の内容を御確認下さい。

- (1) URL:<http://windows.microsoft.com/ja-JP/windows7/products/features/windows-xp-mode>
以下、HP 上からの抜粋です。


- ✓ Windows XP モードはダウンロード後、Windows 7 Professional、Ultimate および Enterprise でのみ使用できます。Windows XP モードを使用するためには、Windows Virtual PC などの仮想化ソフトウェアも必要になります。

- (2) URL:
<http://windows.microsoft.com/ja-JP/windows7/install-and-use-windows-xp-mode-in-windows-7>
以下、HP 上からの抜粋です。

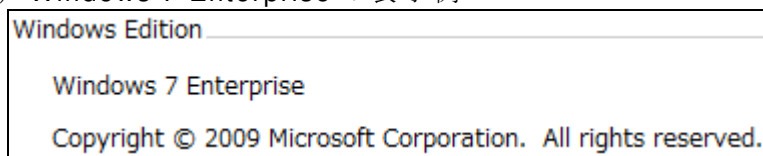
- ✓ Windows XP モードは、仮想オペレーティングとしての動作と、プログラムを Windows 7 で開く方法としての動作という、2 通りの方法で動作します。Windows XP モードは、一般のプログラムのように、Windows 7 デスクトップ上の独立したウィンドウ内で動作します。ただし、Windows XP の完全に機能するバージョンであるという点が異なります。Windows XP モードでは、物理的なコンピューターの CD/DVD ドライブへのアクセス、プログラムのインストール、ファイルの保存や他のタスクが、Windows XP が動作しているコンピューターを使用している場合のように行えます。
- ✓ Windows XP モードでプログラムをインストールすると、プログラムは Windows XP モードのプログラム一覧と、Windows 7 のプログラム一覧の両方に表示されます。それで、プログラムを Windows 7 から直接開くことができます。



例) Windows7 の [スタート] メニューの Windows XP モードにインストールされたプログラム。

- ✓ Windows 7 Professional、Enterprise または Ultimate を実行していることを確認します。Windows 7 のどのバージョンを実行しているかを確認するには、[スタート] ボタン  をクリックして、[コンピューター] を右クリックし、[プロパティ] をクリックします。実行している Windows 7 のエディションが、ウィンドウ上部付近の [Windows Edition] に表示されます。

例) Windows 7 Enterprise の表示例




- ✓ Windows XP Mode のインストール用に 2 GB。さらに、仮想 Windows 環境用に 15 GB のハード ディスク空き領域。
- ✓ 2 GB 以上のメモリ (推奨)。

5. Windows XP モードのインストール作業

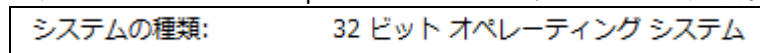
Windows XP モードを使用するには、3 つのプログラムをマイクロソフト社の HP よりダウンロードし、インストールする必要があります。それらは、“Windows XP Mode”、“Windows Virtual PC”、“Windows XP Mode Update” です。以下のマイクロソフト社の HP よりダウンロードできます。

URL: <http://www.microsoft.com/japan/windows/virtual-pc/download.aspx>

尚、各エディションには、32bit 版と 64bit 版が用意されておりますのでご注意ください。

ご使用される PC 上の OS がどちらか確認するには、[スタート] ボタン  をクリックして、[コンピューター] を右クリックし、[プロパティ] をクリックします。

例) Windows 7 Enterprise 32bit エディション日本語版の表示例

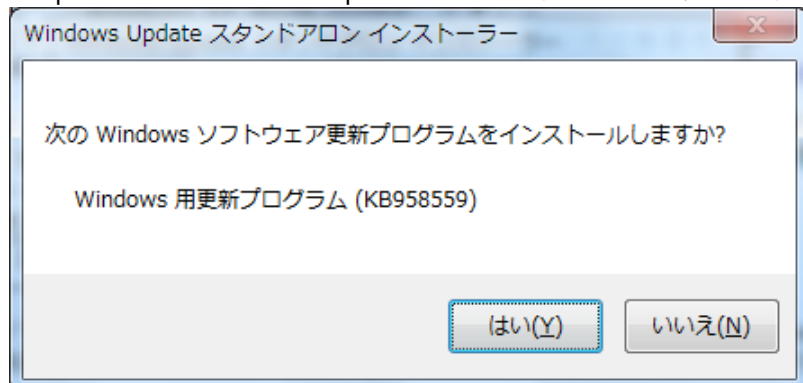


以降、Windows 7 Enterprise 32bit エディション日本語版上での作業のステップ例を記述します。作業ステップ例では、1 番目に “Windows Virtual PC”、2 番目に “Windows XP Mode”、3 番目に “Windows XP Mode Update” の順でインストール作業をします。

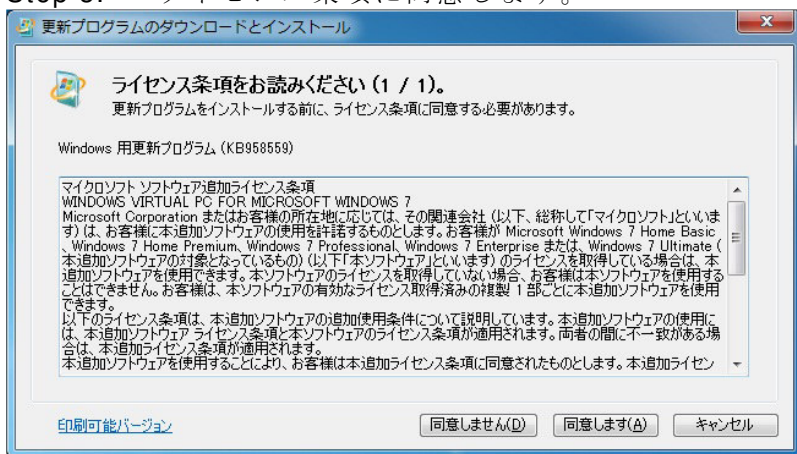
Step 1. 1 番目のプログラム、Windows Virtual PC をインストールします。

ダウンロードファイル名 : Windows6.1-KB958559-x86.msu をダブルクリックします。

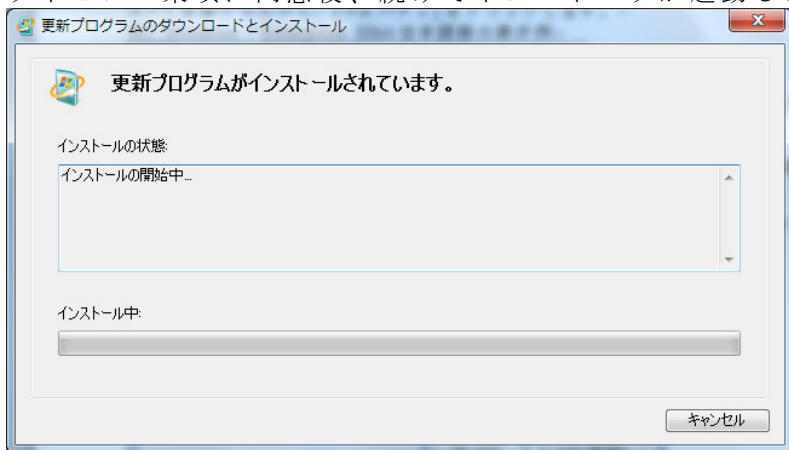
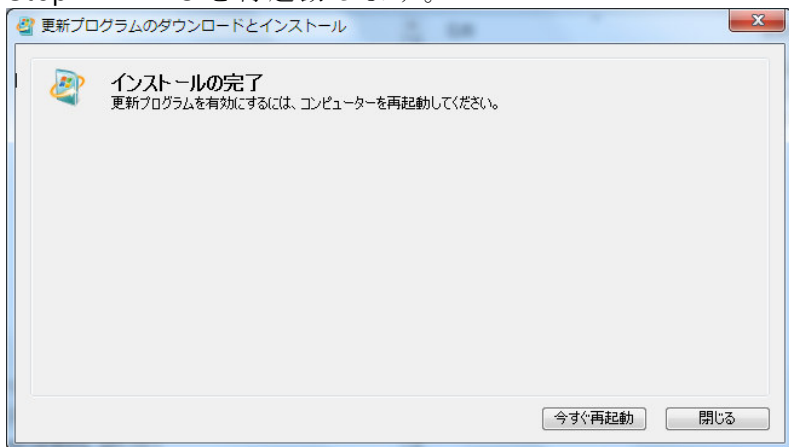
Step 2. “Windows Update スタンドアロン インストーラー” 画面が表示されます。



“はい (Y)” をクリックします。

Step 3. ライセンス条項に同意します。

ライセンス条項に同意後、続けてインストーラが起動します。

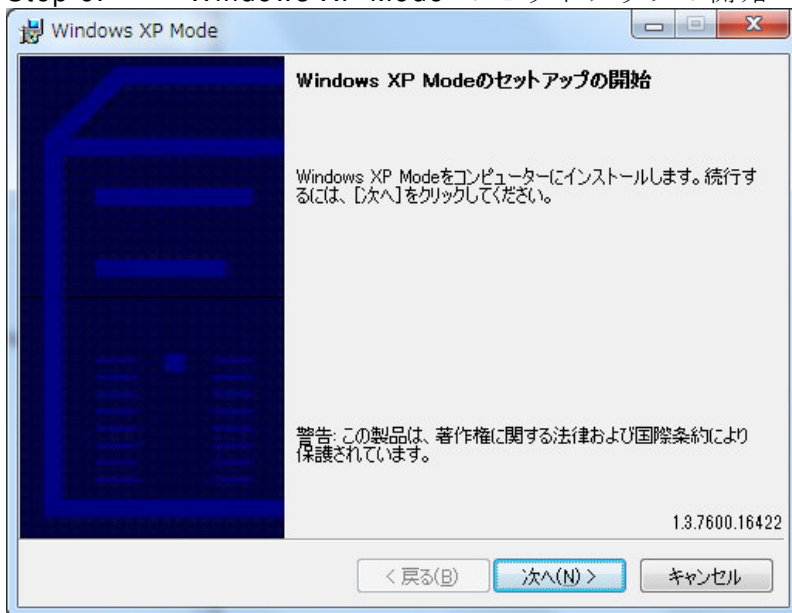
**Step 4. PC を再起動します。**

“今すぐ再起動” をクリックします。

再起動の途中で **Windows** の再構築がしばらくの間処理されますので、お使いのコンピューターの電源を切らないでください。

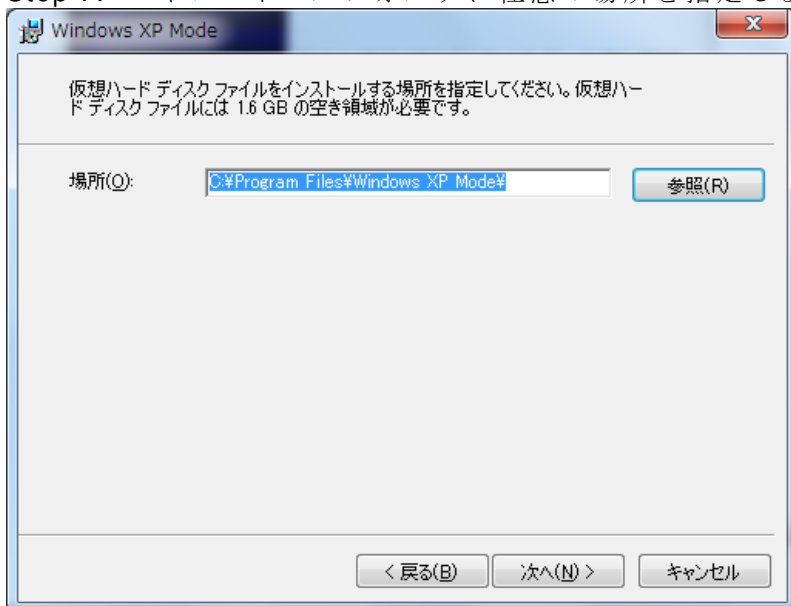
- Step 5. 2番目のプログラム、Windows XP Mode をインストールします。
ダウンロードファイル名：WindowsXPMode_ja-jp.exe をダブルクリックします。
(以降のセットアップ途中に“セキュリティの警告”ポップアップウィンドウが表示された場合は“実行”をクリックします)

- Step 6. “Windows XP Mode のセットアップの開始”画面が表示されます。



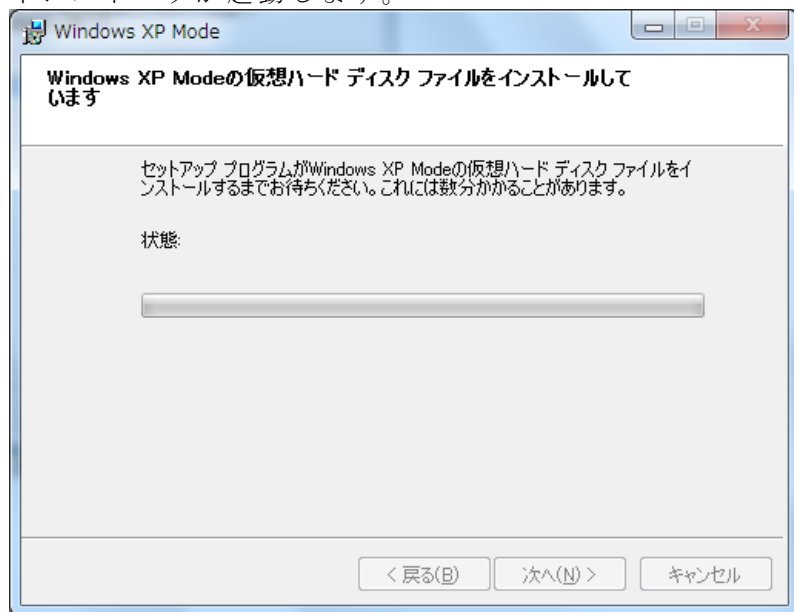
“次へ (N) >” をクリックします。

- Step 7. インストールフォルダに任意の場所を指定します。

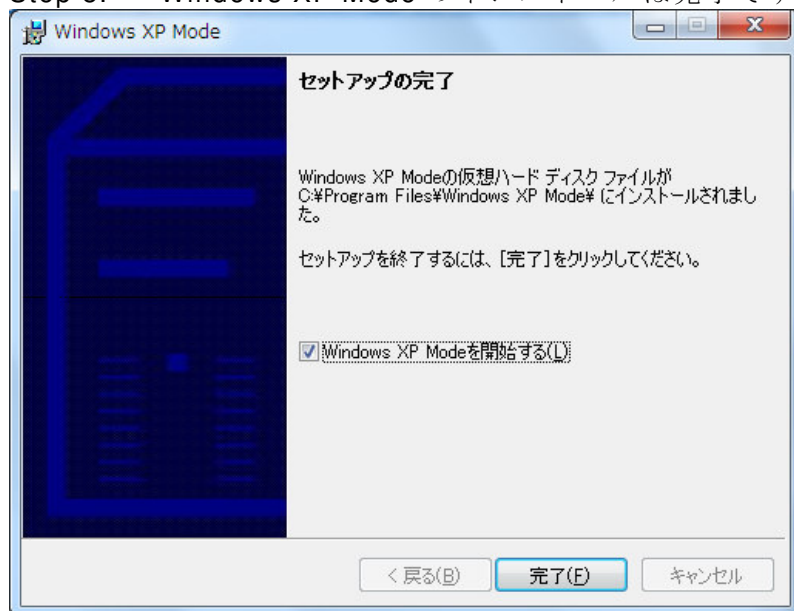


“次へ (N) >” をクリックします。

インストーラが起動します。

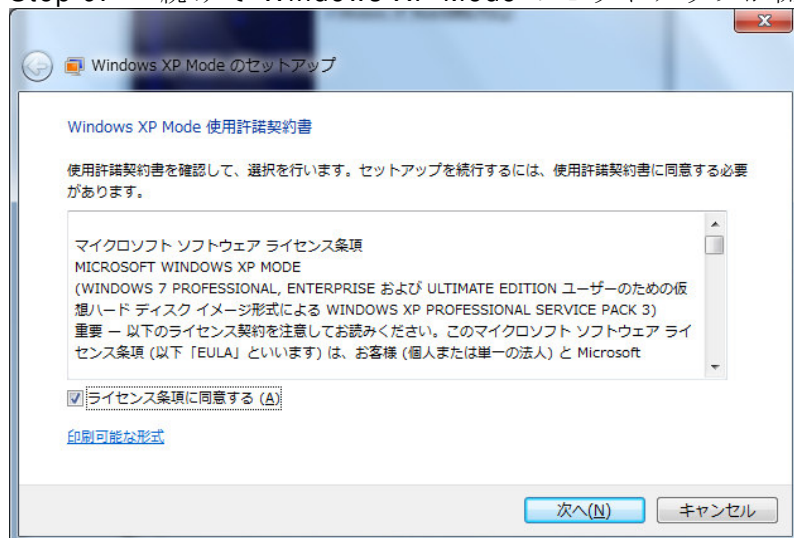


Step 8. Windows XP Mode のインストールは完了です。



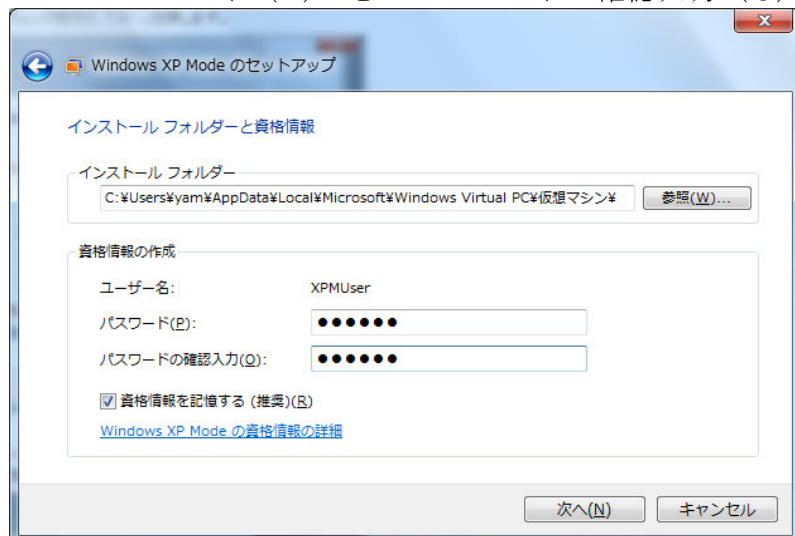
“完了 (F)” をクリックします。

Step 9. 続けて Windows XP Mode のセットアップが開始されます。



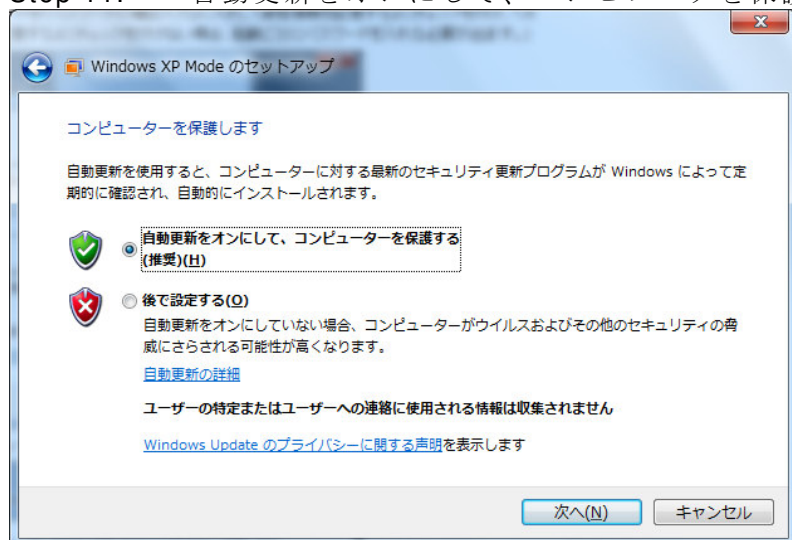
“ライセンス条項に同意する (A)” のボックスをチェック後 “次へ (N)” をクリックします。

Step 10. インストールフォルダに任意の場所を指定します。
“パスワード (P)” と “パスワードの確認入力 (O)” に任意のパスワードを入力します。



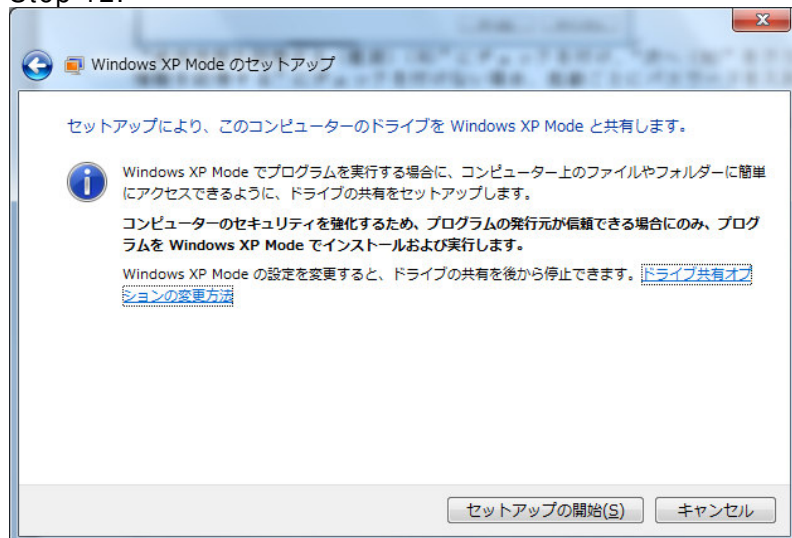
“資格情報を記憶する (推奨) (R)” にチェックを付け、“次へ (N)” をクリックします。(“資格情報を記憶する” にチェックを付けない場合、起動ごとにパスワードを入れる必要があります) 注意) パスワードは、忘れないようにメモしておくことをお勧めします。

Step 11. “自動更新をオンにして、コンピュータを保護する (推奨) (H)” を選択します。



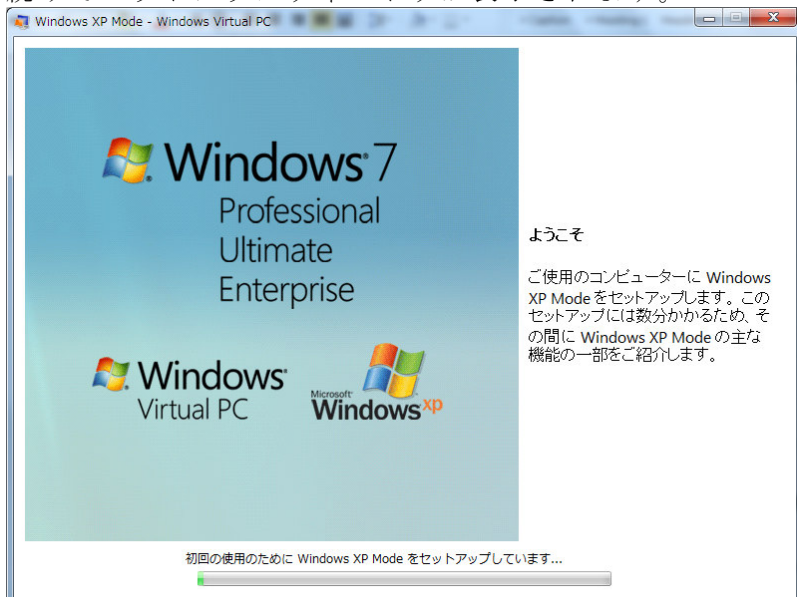
“次へ (N)” をクリックします。

Step 12.



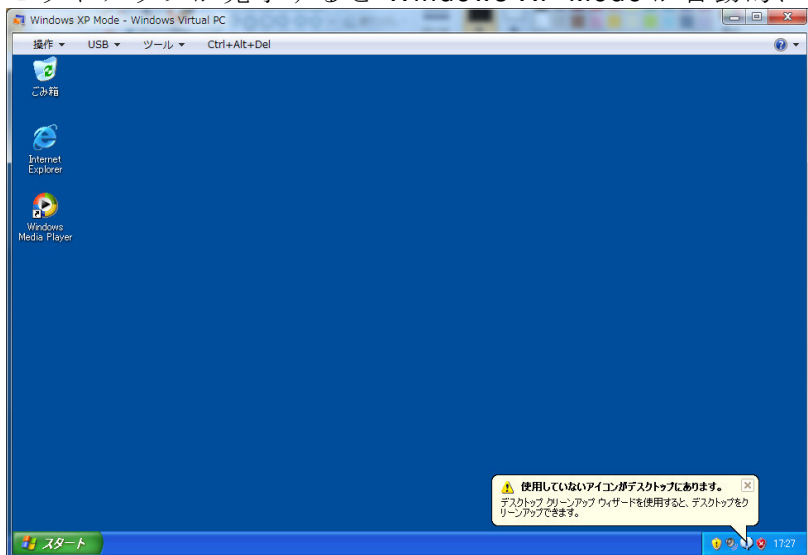
“セットアップの開始 (S)” をクリックします。

続けてセットアップウィンドウが表示されます。



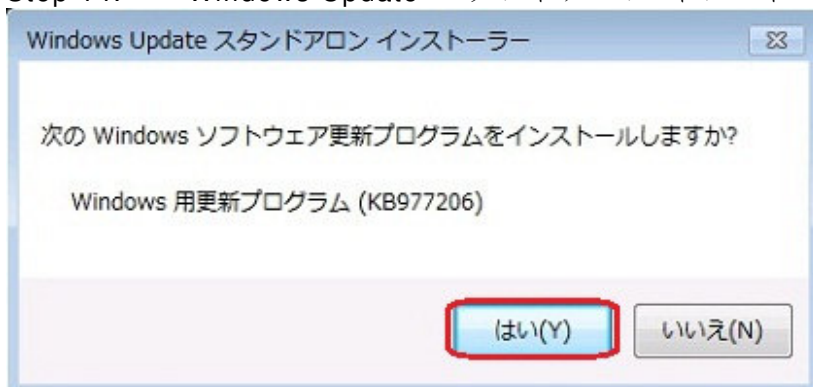
セットアップにしばらく時間が掛かります。

セットアップが完了すると Windows XP Mode が自動的に立ち上がります。



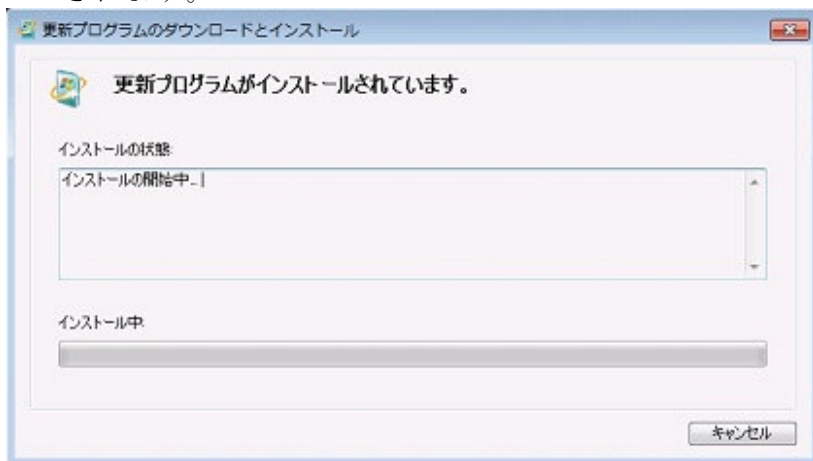
Step 13. 3番目のプログラム、Windows XP Mode Update をインストールします。
ダウンロードファイル名：Windows6.1-KB977206-x86.msu をダブルクリックします。

Step 14. “Windows Update スタンドアロン インストーラー” 画面が表示されます。

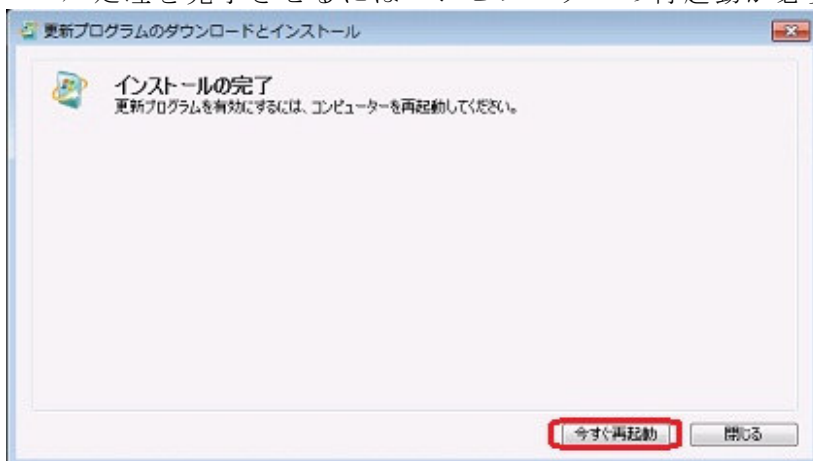


“はい (Y)” をクリックします。

Step 15. Windows XP Mode update (Windows 用更新プログラム KB977206) がインストールされます。



Step 16. “更新プログラムのダウンロードとインストール”画面でのインストールが完了すると、“インストールの完了”画面が表示されます。Windows XP Mode update のインストール処理を完了させるにはコンピューターの再起動が必要となります。



“今すぐ再起動” をクリックします。


自動的にコンピューターが再起動されます。その後、引き続きインストール処理が続行しますので、お使いのコンピューターの電源を切らないでください。

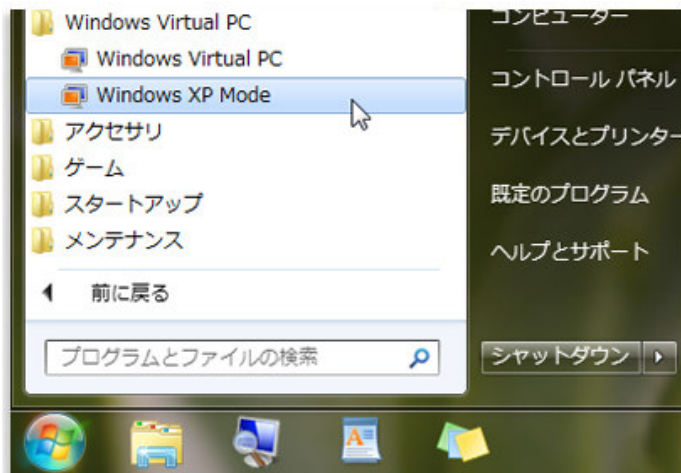
インストール処理が終了すると Windows のログオン画面が表示されます。

以上で Windows XP Mode 全てのインストール作業は完了です。

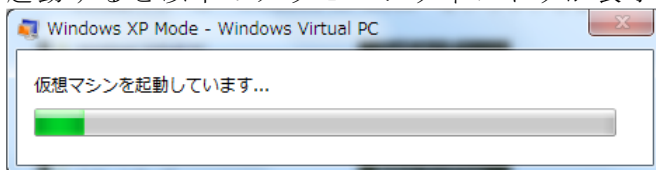
6. HMS SYCON のインストール

HMS SYCON のインストールは“Windows XP Mode”画面を起動して通常のアプリケーションと同様に行います。

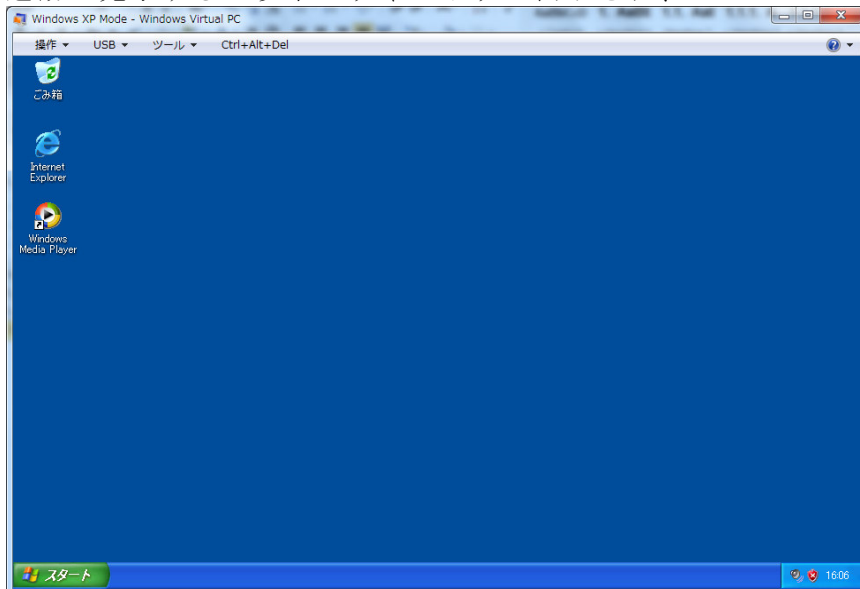
Step 1. [スタート] ボタン  をクリックして、[すべてのプログラム] をクリックし “Windows Virtual PC” の “Windows XP Mode” をクリックします。



起動すると以下のメッセージウィンドウが表示されます。



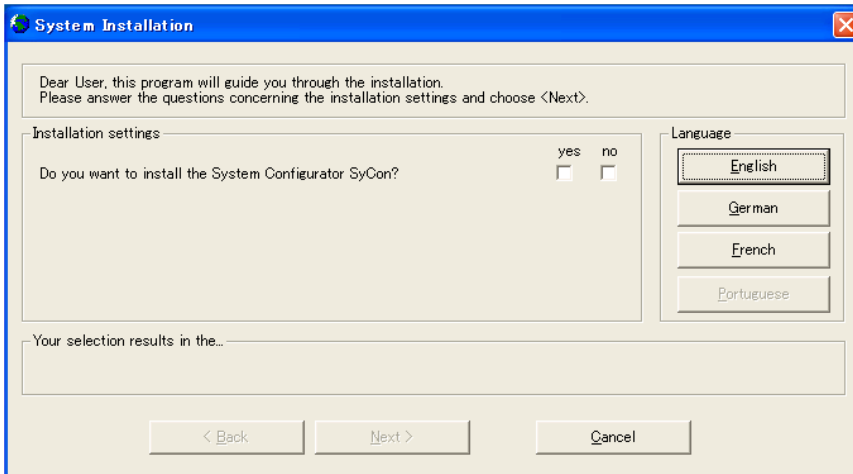
起動が完了すると以下のウィンドウが表示され、Windows XP Mode が立ち上がります。



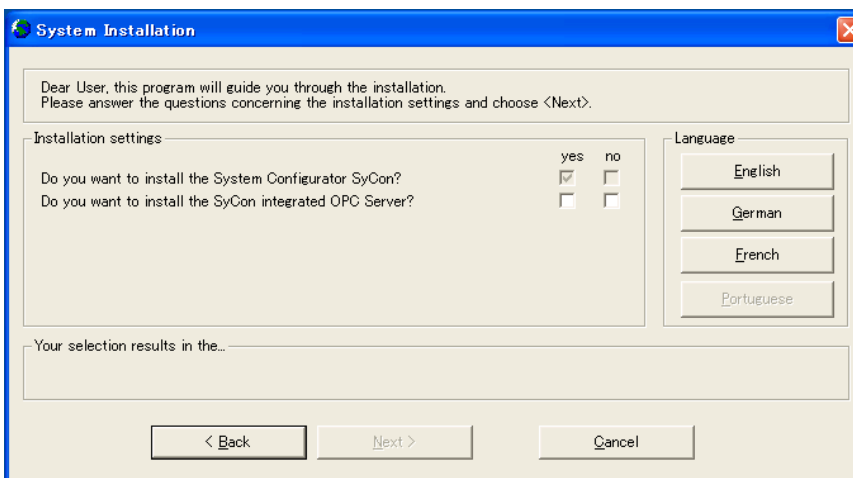
Step 2. HMS SYCON CD を CD ドライブにセットします。

Step 3. Windows XP Mode ウィンドウ内で CD 内の “¥SyCon¥Setup.exe” を実行します。

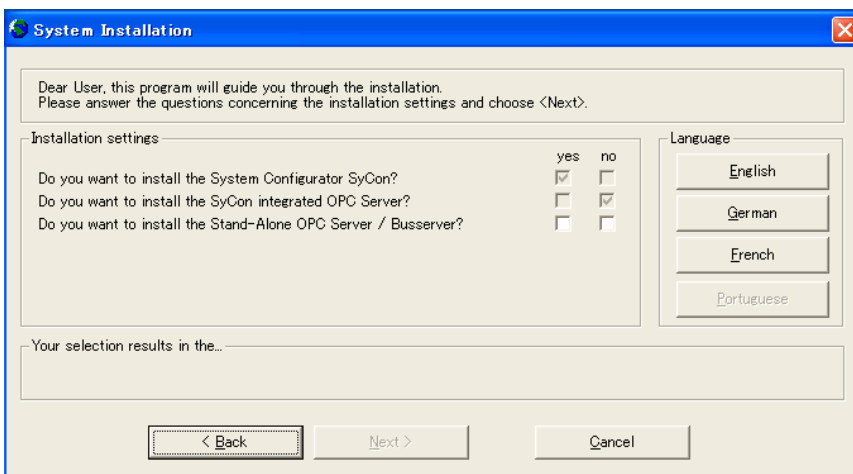
以下のウィンドウが表示されます。以降、インストーラのガイダンスに従って作業します。



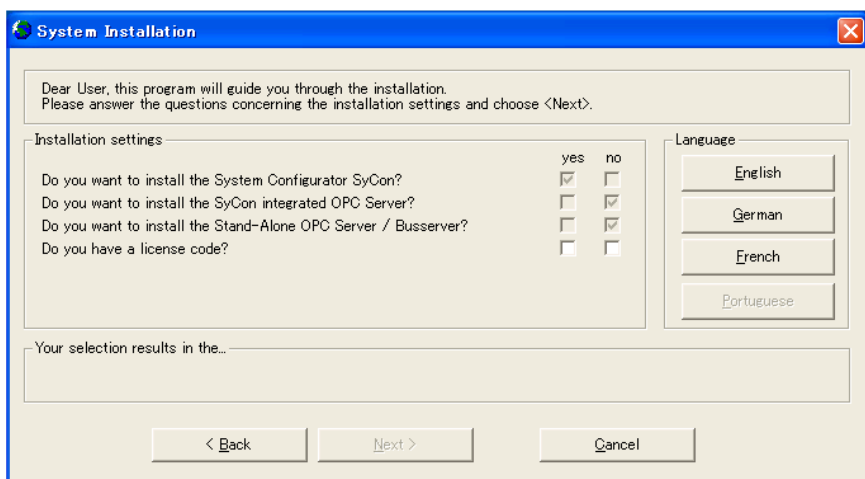
Step 4. チェックボックスの“yes”をチェックします。



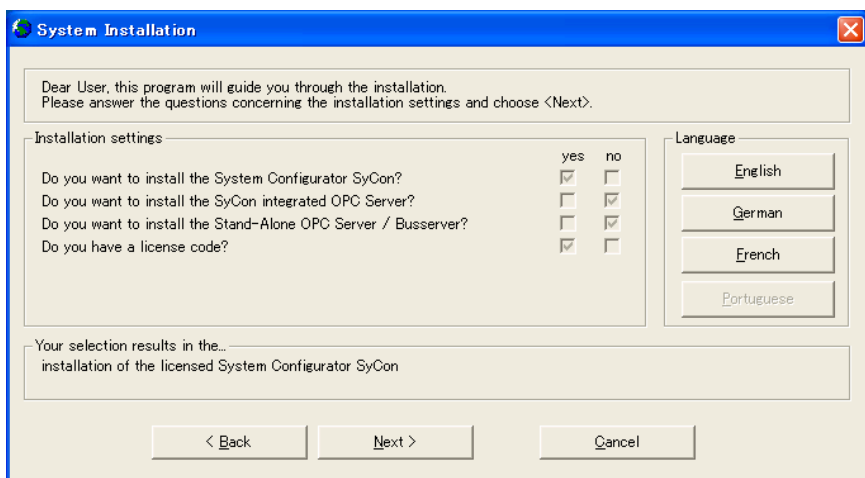
Step 5. チェックボックスの“no”をチェックします。



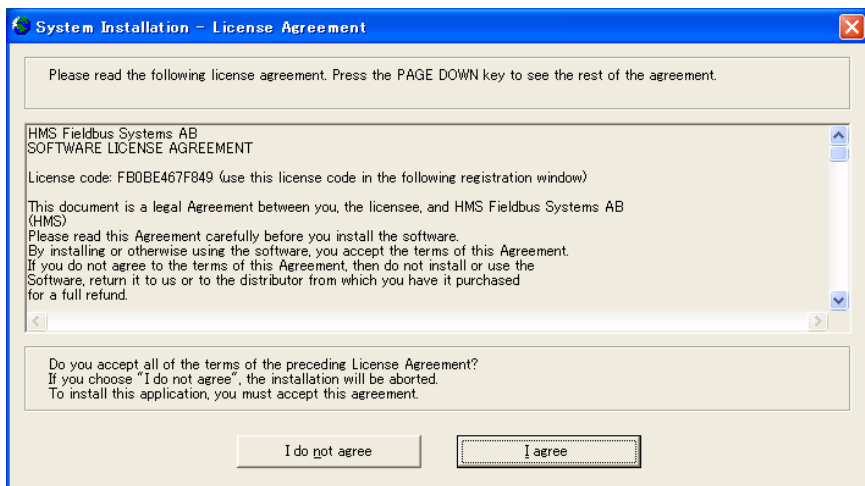
Step 6. チェックボックスの“no”をチェックします。



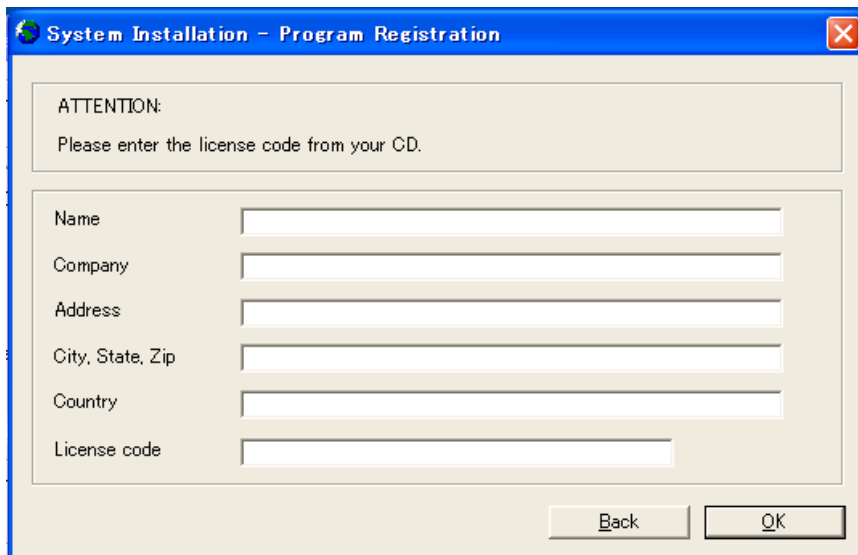
Step 7. チェックボックスの“yes”をチェックします。



Step 8. “Next>”をクリックします。



Step 9. ライセンス契約条項をご確認して頂いた後、“I agree”をクリックします。

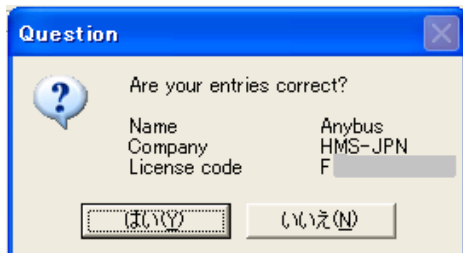


The dialog box titled "System Installation - Program Registration" contains an "ATTENTION:" section with the text "Please enter the license code from your CD." Below this are several input fields: "Name", "Company", "Address", "City, State, Zip", "Country", and "License code". At the bottom right, there are "Back" and "OK" buttons.

Step 10. 各入力フィールドには、ご使用されるユーザ様の情報を入力します。
“License code”のフィールドにはライセンスコードを入力します。CD内の
“¥SyCon¥LIC_044”テキスト形式ファイルを Windows アクセサリの“メモ帳”(Notepad)
で開き、ファイル内に“License code: xxxxxxxxxxxx”の記載がありますので、そのコードを
入力します。

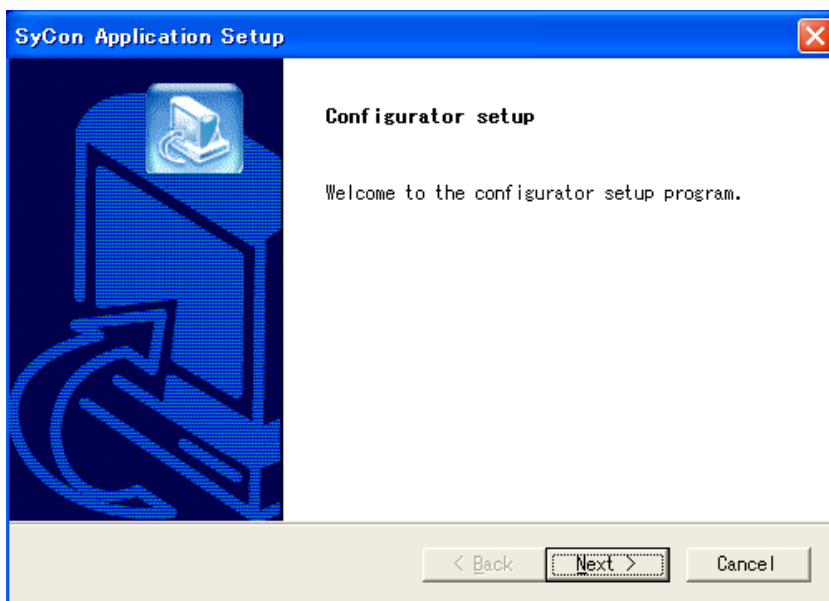
Step 11. 情報を入力後、“OK”をクリックします。

以下のウィンドウが表示されます。



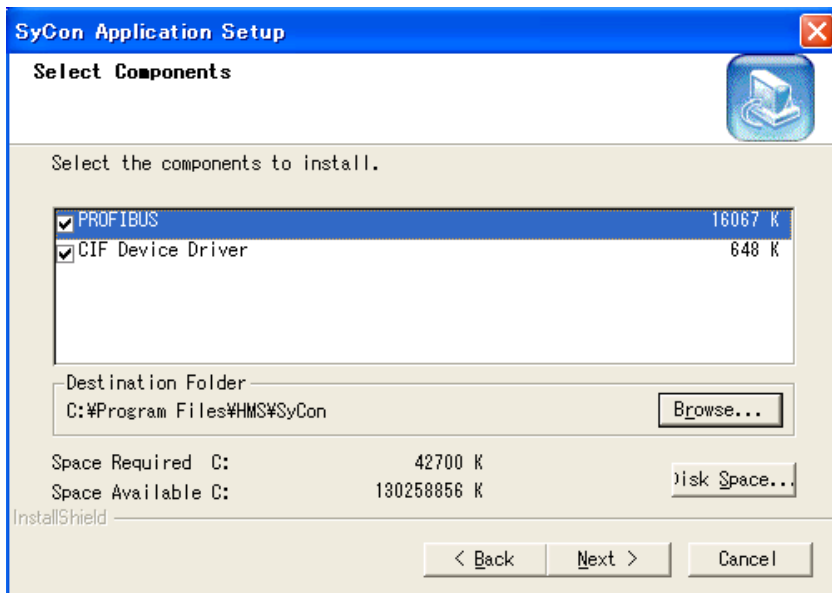
The "Question" dialog box asks "Are your entries correct?". It displays the entered information: Name: Anybus, Company: HMS-JPN, License code: F. At the bottom, there are "はい(Y)" (Yes) and "いいえ(N)" (No) buttons.

Step 12. 確認後、“はい (Y)”をクリックします。

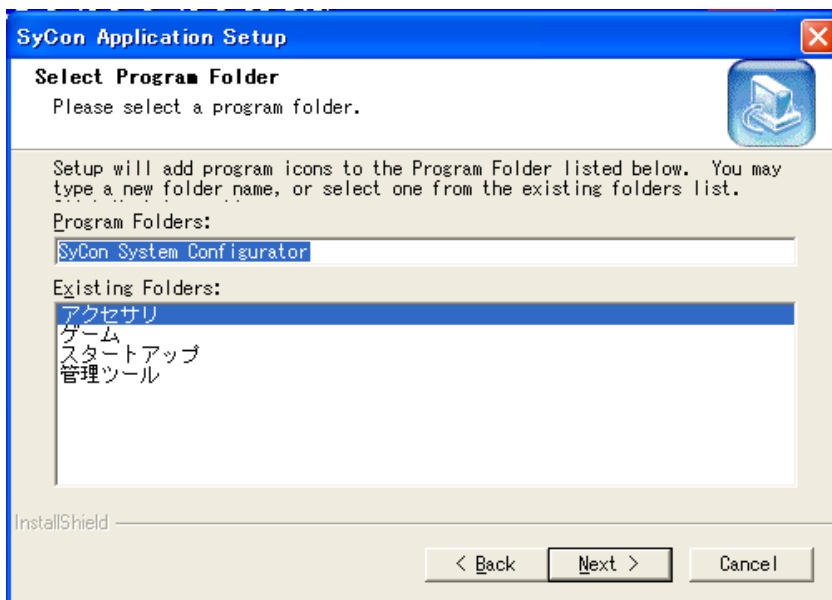


The "SyCon Application Setup" dialog box shows a "Configurator setup" section with the text "Welcome to the configurator setup program." On the left side, there is a graphic of a computer monitor with a blue arrow pointing to the right. At the bottom, there are "< Back", "Next >", and "Cancel" buttons.

Step 13. “Next >”をクリックします。

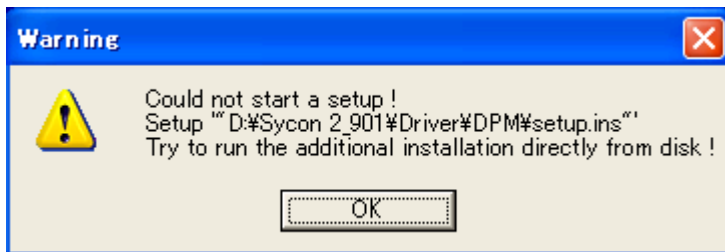


Step 14. チェックボックスは、2つともチェックした状態で“Next >”をクリックします。



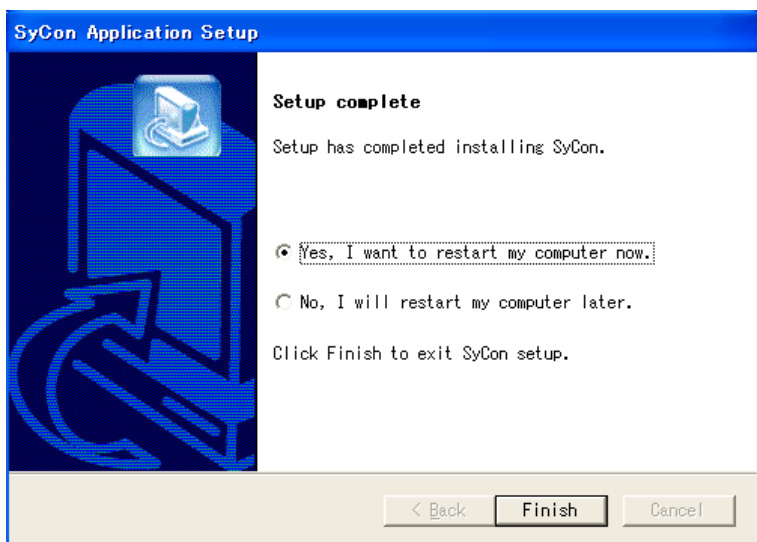
Step 15. “Next >”をクリックします。

しばらくの間、インストーラのプログレスバーが表示されます。



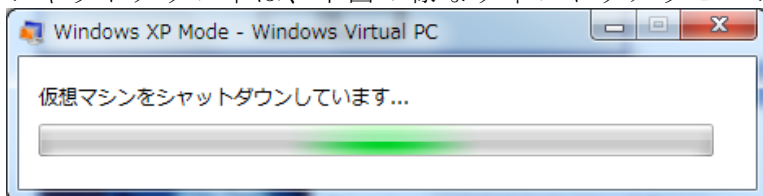
Step 16. そのまま“OK”をクリックします。

しばらくの間、インストーラのプログレスバーが表示されます。

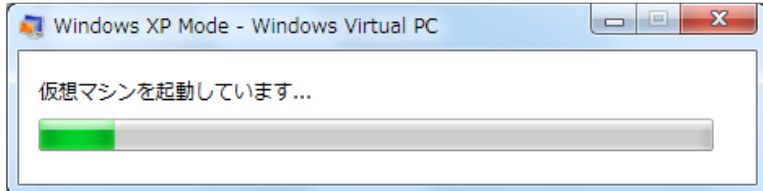


Step 17. “Yes, I want to restart my computer now.” がチェックされた状態で “Finish” をクリックします。もし、上図の様な再起動メッセージが表示されない場合は、そのまま “Finish” をクリックします。その場合は、ステップ 18 へ進みます。

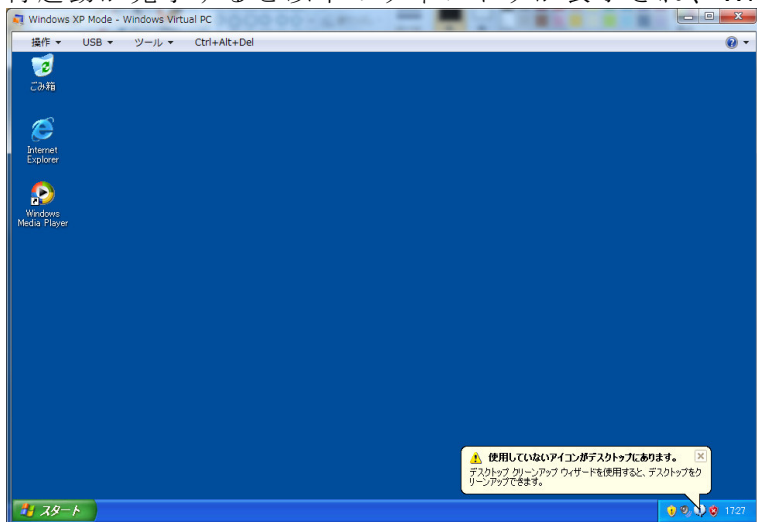
シャットダウン中は、下図の様なウィンドウメッセージが表示されます。



再起動中は、下図の様なウィンドウメッセージが表示されます。



再起動が完了すると以下のウィンドウが表示され、Windows XP Mode が立ち上がります。




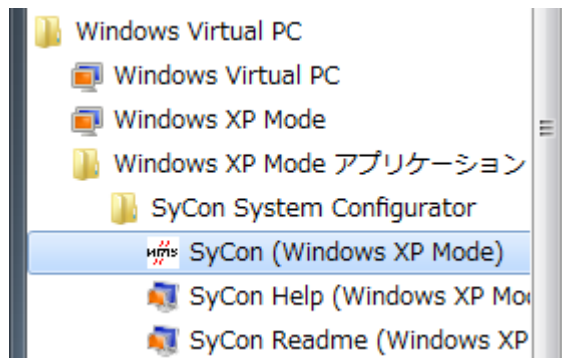
Step 18. HMS SYCON CD を CD ドライブから取り出します。
上図の ” Windows XP Mode ” ウィンドウ右上部の ” X ” 印を押して XP Mode を閉じます。

以上で HMS SYCON のインストール作業は完了です。

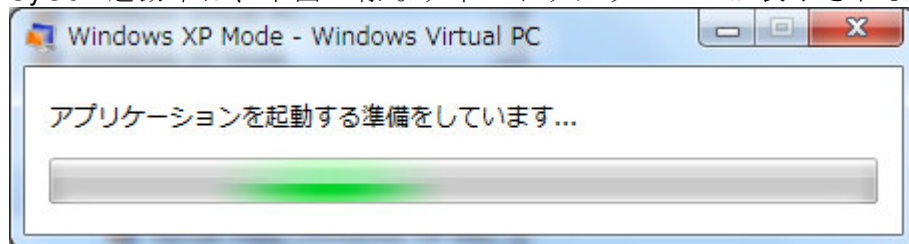
7. HMS SYCON の起動

HMS SYCON の起動は、通常のアプリケーション起動と同様に行います。

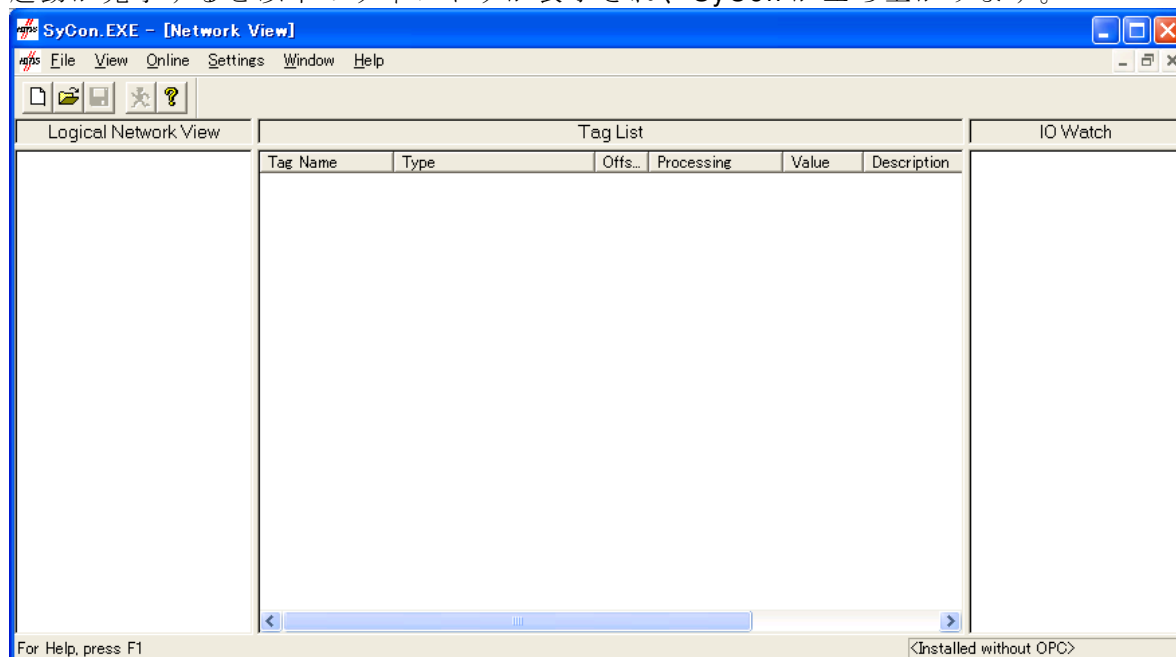
Step 1. Windows 7 上で、[スタート] ボタン  をクリックし、[Windows Virtual PC]、[Windows XP Mode のアプリケーション] の順にクリックし、“SyCon” プログラムをクリックします。



SyCon 起動中は、下図の様なウィンドウメッセージが表示されます。

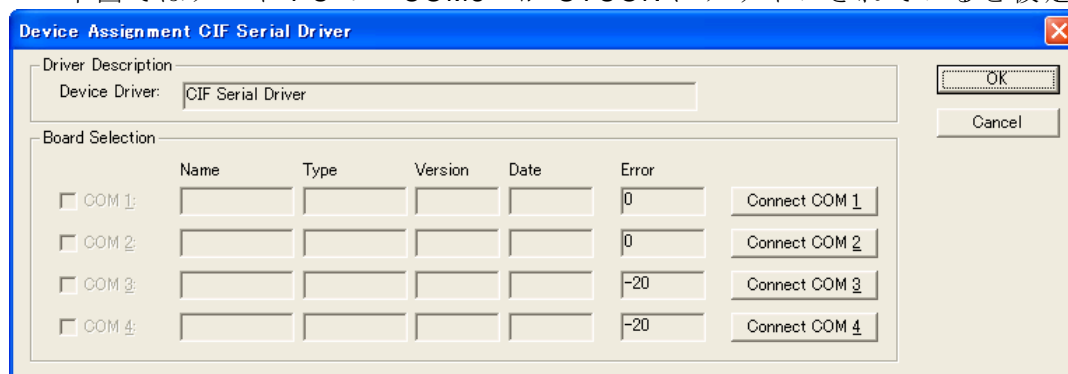


起動が完了すると以下のウィンドウが表示され、SyCon が立ち上がります。



8. HMS SYCON の起動後のトラブルシューティング

- 1). ノート PC 上で” SyCon” を起動し COM ポートが閉じている場合。
下図ではノート PC の”COM3”が SYCON にアサインされていると仮定します。

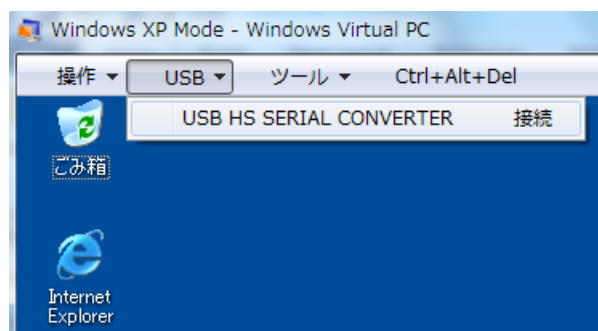



要因：USB シリアル変換ケーブルが XP Mode 上で認識されていない可能性があります。
対応：ドライバをインストールします。

<対応オペレーション例>

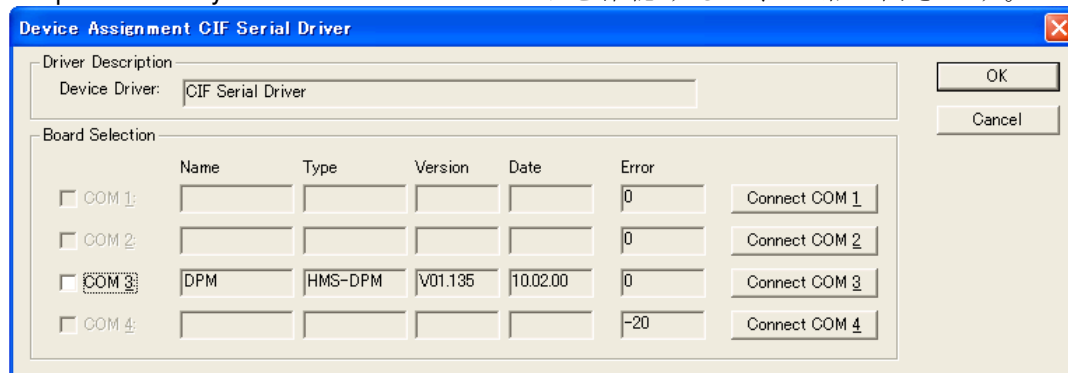
- Step 1. XP Mode 上の” SyCon” を閉じます。
Step 2. ” Windows XP Mode” ウィンドウを起動しドライバをインストールします。
Step 3. ” Windows XP Mode” ウィンドウ上の” USB” をクリックし表示されている” USB SERIAL CONVERTER 接続” をクリックします。下図は一例です。

注意) この際” Windows XP Mode” はウィンドウ上の” X” ボタンで閉じないで下さい。



- Step 4. Windows 7 上で、[スタート] ボタン  をクリックし、[Windows Virtual PC]、[Windows XP Mode のアプリケーション] の順にクリックし、” SyCon” プログラムをクリックし、” SyCon” を起動します。” Windows XP Mode” は自動的に閉じます。

- Step 5. ” SyCon” 上で COM3 ポートを確認すると、正常に開きます。



参考) SYCON のマニュアルは CD 内の” Manuals” フォルダ内をご参照下さい。

以上