

# Intesis<sup>®</sup>

BY HMS NETWORKS

## ビルの空調設備を よりスマートに

複数のエアコンブランドを同一機器で接続可能  
管理がしやく信頼性の高いゲートウェイ



**HMS**



# 堅牢で、使いやすい。

## 様々なプロジェクトに対応できるハードウェア

- ・要望に応じたプロトコル変換による適切な相互接続の実現
- ・設定ツールによるユーザー作業の効率化
- ・型式簡素化による在庫管理の最適化



### 700series Air

## HVAC統合のための 共通プラットフォーム

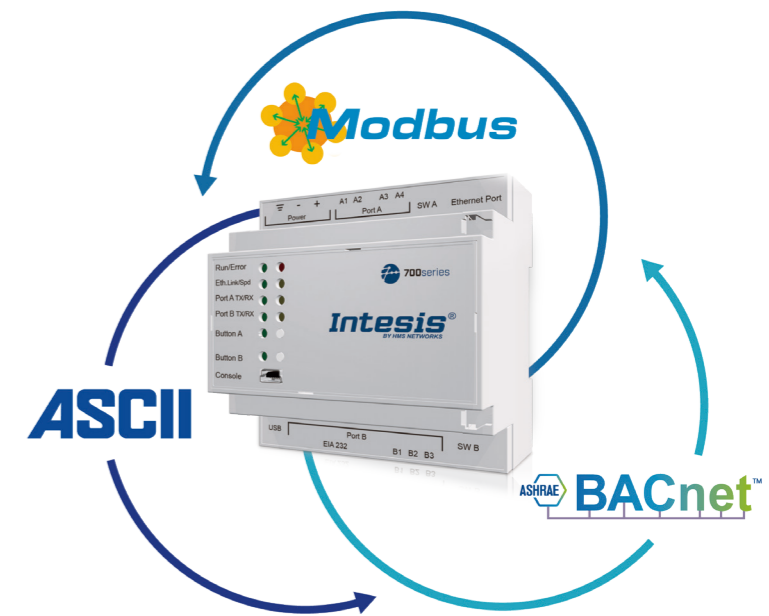
複数のエアコンブランドと  
通信プロトコルのインターフェイスを  
同一機器で接続可能



### 700series

## 案件ニーズに沿った プロトコル変換

複数プロトコルの組み合わせが  
可能なプラットフォーム



#### 主な特徴

##### 主要エアコンメーカー、 標準プロトコルに対応

複数のエアコンブランドをBACnet、  
Modbus、KNX、ホームオートメー  
ションシステムに統合できます。

##### 簡単に交換、設定が可能

専用の設定ツールを使用することで  
エアコンブランドとシステム・プロト  
コルの組み合わせを簡単に設定・変  
更ができます。

##### HVACの エネルギー費用の軽減

電力量計との併用で各室内機の個  
別消費量を計算し、効率よく制御お  
よび管理できます。



#### 主な特徴

##### 単一機器で複数の プロトコル変換が可能

BACnet、Modbus、KNX、ASCIIを  
案件に応じて変更できます。

##### 臨機応変な 簡単なプロトコル変換

専用の設定ツールにより案件に応じ  
たプロトコル変換を可能にし、急な  
仕様変更にも対応できます。

##### 監視点数を必要に応じて 選ぶことによる費用削減

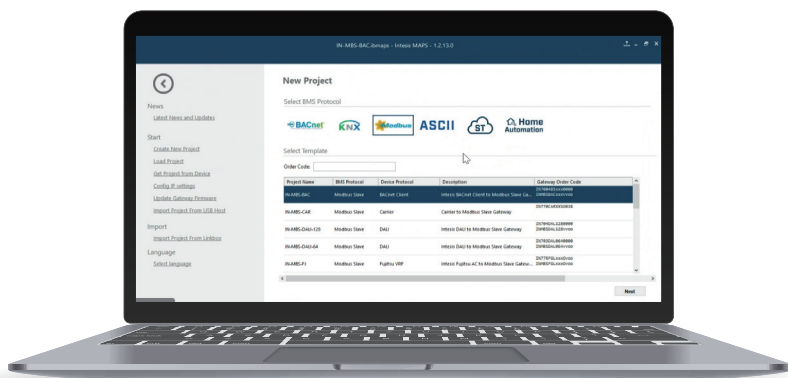
監視点数に応じたライセンス数に  
より、最適な機器を選択できます。



# Intesis MAPS (Multi Addressing Points Solution)

## Intesisゲートウェイの設定と監視のために開発された Windowsベースのソフトウェアツール

Intesis MAPSは、当社のゲートウェイで利用可能なすべてのプロトコルの組み合わせをサポートしています。使用するプロトコルにかかわらず、すべてのデバイスをプログラムするための方法を提供します。MAPSを起動し、ゲートウェイのテンプレートを選択するだけで、すぐに利用することができます。



設定方法詳細は  
こちら



(英語のみ)

### 一般仕様

#### 700 Series

項目	仕様
ケース	プラスチック: タイプ PC (UL 94 V-0) 色: ライトグレー (RAL 7035)
使用周囲温度	DINレール EN 60715 TH35
電源	9~36VDC +/-10%, 最大: 260mA, 2.4W 24VAC +/-10% 50-60Hz, 最大: 100mA, 2.4W 推奨: DC24V
バッテリー	サイズ: コイン 20mm x 32mm 容量: 3V / 225mAh タイプ: 二酸化マンガンリチウム
保存周囲温度	0°C ~ +60°C
保存周囲湿度	5~95%
寸法	56(H) x 88(D) x 99(D)
保護構造	—

#### 700 Air

項目	仕様
ケース	プラスチック: タイプ PC (UL 94 V-0) 色: ライトグレー (RAL 7035)
使用周囲温度	DINレール EN 60715 TH35
電源	12~36VDC +/-10%, 最大: 250mA 24VAC +/-10% 50-60Hz, 最大: 127mA 推奨: DC24V
バッテリー	—
保存周囲温度	0°C ~ +60°C
保存周囲湿度	5~95%
寸法	58(H) x 90(D) x 106(D)
保護構造	IP20

### HMSインダストリアルネットワークス株式会社

〒222-0033  
神奈川県横浜市港北区新横浜3-18-3  
新横浜KSビル 6F  
Tel: 045-478-5340(代表)  
Fax: 045-476-0315  
E-mail: jp-sales@hms.se



www.hms-networks.com/ja

お気軽にお問い合わせください。